

別紙１ 総合契約の対象とする地点別変電所の明細

項 目 \ 地 点	八 乙 女	北 仙 台	土 樋	長 町 南
変 電 所 の 名 称	高速鉄道南北線 八乙女変電所	高速鉄道南北線 北仙台変電所	高速鉄道南北線 土樋変電所	高速鉄道南北線 長町南変電所
需 給 地 点	仙台市泉区 八乙女中央一丁目４番１０号	仙台市青葉区 堤通雨宮町１１番１５号	仙台市若林区 土樋２９６番地の１	仙台市太白区 長町南三丁目１番７５号
地 契 約 点 電 別 力	２,２００キロワット	２,１００キロワット	３,０００キロワット	１,９００キロワット
地 契 約 点 別 修 正 力	１,６０２キロワット	１,５２９キロワット	２,１８５キロワット	１,３８４キロワット
電 気 供 給 方 式	交流３相３線式	交流３相３線式	交流３相３線式	交流３相３線式
供 給 電 圧 ( 受 電 電 圧 )	標準電圧 ６０,０００ボルト (公称電圧 ６６,０００ボルト)	標準電圧 ６０,０００ボルト (公称電圧 ６６,０００ボルト)	標準電圧 ６０,０００ボルト (公称電圧 ６６,０００ボルト)	標準電圧 ６０,０００ボルト (公称電圧 ６６,０００ボルト)
周 波 数	標準周波数 ５０ヘルツ	標準周波数 ５０ヘルツ	標準周波数 ５０ヘルツ	標準周波数 ５０ヘルツ
計 量 電 圧	供給電圧に同じ	供給電圧に同じ	供給電圧に同じ	供給電圧に同じ
計 量 場 所	需給地点に同じ	需給地点に同じ	需給地点に同じ	需給地点に同じ
検 針 方 法	自動検針装置,または目視記録	自動検針装置,または目視記録	自動検針装置,または目視記録	自動検針装置,または目視記録
電 力 量 計 構 成	三菱電機 WP３EH－K１６R (精度：精密)	三菱電機 WP３EH－K１６R (精度：精密)	三菱電機 WP３ES－R (精度：精密)	三菱電機 WP３EH－K１６R (精度：精密)
保 安 責 任 分 界 点	変電所内に施設したG I S内 の引込ケーブル終端接続点	変電所内に施設したG I S内 の引込ケーブル終端接続点	変電所内に施設したG I S内 の引込ケーブル終端接続点	変電所内に施設したG I S内 の引込ケーブル終端接続点
財 産 分 界 点	保安責任分界点に同じ	保安責任分界点に同じ	保安責任分界点に同じ	保安責任分界点に同じ

別紙 2   予定使用電力量（令和8年4月～令和9年3月）

変電所名	八乙女				北仙台				土樋				長町南				総 合		
年／月	最大需要電力	使用電力量	力率	負荷率	最大需要電力	使用電力量	力率	負荷率	最大需要電力	使用電力量	力率	負荷率	最大需要電力	使用電力量	力率	負荷率	4変電所合成 最大需要電力	使用電力量	負荷率
	キロワット	キロワット時			キロワット	キロワット時			キロワット	キロワット時			キロワット	キロワット時			キロワット	キロワット時	
R8/4	1,700	573,843	100.0%	48.0%	1,700	581,235	100.0%	49.0%	1,100	340,123	100.0%	44.0%	1,600	525,601	100.0%	47.0%	5,700	2,020,802	51.0%
R8/5	2,200	610,666	100.0%	39.0%	1,700	543,550	100.0%	45.0%	1,500	356,390	100.0%	33.0%	1,600	548,679	100.0%	48.0%	5,900	2,059,285	49.0%
R8/6	2,100	628,245	100.0%	42.0%	1,800	584,866	100.0%	45.0%	2,000	419,541	100.0%	29.0%	1,700	585,314	100.0%	48.0%	6,100	2,217,966	51.0%
R8/7	2,100	732,601	100.0%	46.0%	1,900	751,490	100.0%	52.0%	1,400	464,386	100.0%	44.0%	1,600	669,110	100.0%	55.0%	6,600	2,617,587	52.0%
R8/8	2,000	723,609	100.0%	49.0%	2,100	768,363	100.0%	49.0%	3,000	502,291	100.0%	23.0%	1,700	676,956	100.0%	54.0%	6,700	2,671,219	54.0%
R8/9	2,000	656,502	100.0%	48.0%	2,000	751,824	100.0%	55.0%	1,400	409,272	100.0%	43.0%	1,700	628,895	100.0%	54.0%	6,700	2,446,493	54.0%
R8/10	1,800	601,936	100.0%	44.0%	2,000	706,546	100.0%	47.0%	1,100	370,235	100.0%	45.0%	1,600	571,555	100.0%	47.0%	5,900	2,250,272	51.0%
R8/11	1,800	570,780	100.0%	46.0%	1,700	599,951	100.0%	51.0%	1,300	363,008	100.0%	40.0%	1,600	534,983	100.0%	48.0%	5,800	2,068,722	51.0%
R8/12	1,900	659,887	100.0%	47.0%	1,600	603,242	100.0%	51.0%	1,400	426,196	100.0%	41.0%	1,800	642,899	100.0%	49.0%	6,300	2,332,224	50.0%
R9/1	1,900	687,862	100.0%	49.0%	1,700	616,209	100.0%	49.0%	1,500	445,926	100.0%	40.0%	1,700	667,818	100.0%	53.0%	6,500	2,417,815	50.0%
R9/2	2,000	640,030	100.0%	47.0%	1,700	572,111	100.0%	50.0%	1,500	416,178	100.0%	41.0%	1,800	617,747	100.0%	51.0%	6,500	2,246,066	51.0%
R9/3	2,000	643,261	100.0%	46.0%	1,600	596,606	100.0%	54.0%	1,400	410,219	100.0%	42.0%	1,900	625,166	100.0%	48.0%	6,600	2,275,252	50.0%
年度合計	最大 2,200	合計 7,729,222	平均 100.0%	平均 45.9%	最大 2,100	合計 7,675,993	平均 100.0%	平均 49.8%	最大 3,000	合計 4,923,765	平均 100.0%	平均 38.8%	最大 1,900	合計 7,294,723	平均 100.0%	平均 50.2%	最大 6,700	合計 27,623,703	平均 51.2%

別紙 3 - 1 電力使用実績（令和5年9月～令和6年8月）

変電所名	八乙女				北仙台				土樋				長町南				総 合			
年／月	最大需要電力	使用電力量	力率	負荷率	最大需要電力	使用電力量	力率	負荷率	最大需要電力	使用電力量	力率	負荷率	最大需要電力	使用電力量	力率	負荷率	4変電所合成 最大需要電力		使用電力量	負荷率
	キロワット	キロワット時			キロワット	キロワット時			キロワット	キロワット時			キロワット	キロワット時			日/時	キロワット	キロワット時	
R5/9	2,000	693,200	100.0%	48.0%	2,000	793,850	100.0%	55.0%	1,400	432,150	100.0%	43.0%	1,700	664,050	100.0%	54.0%	01日 08:30-09:00	6,700	2,583,250	54.0%
R5/10	1,800	594,400	100.0%	44.0%	2,000	697,700	100.0%	47.0%	1,100	365,600	100.0%	45.0%	1,600	564,400	100.0%	47.0%	02日 08:30-09:00	5,900	2,222,100	51.0%
R5/11	1,800	589,950	100.0%	46.0%	1,700	620,100	100.0%	51.0%	1,300	375,200	100.0%	40.0%	1,600	552,950	100.0%	48.0%	30日 08:30-09:00	5,800	2,138,200	51.0%
R5/12	1,900	668,100	100.0%	47.0%	1,600	610,750	100.0%	51.0%	1,400	431,500	100.0%	41.0%	1,800	650,900	100.0%	49.0%	22日 08:00-08:30	6,300	2,361,250	50.0%
R6/1	1,900	689,750	100.0%	49.0%	1,700	617,900	100.0%	49.0%	1,500	447,150	100.0%	40.0%	1,700	669,650	100.0%	53.0%	16日 08:30-09:00	6,500	2,424,450	50.0%
R6/2	2,000	657,750	100.0%	47.0%	1,700	587,950	100.0%	50.0%	1,500	427,700	100.0%	41.0%	1,800	634,850	100.0%	51.0%	07日 08:30-09:00	6,500	2,308,250	51.0%
R6/3	2,000	691,450	100.0%	46.0%	1,600	641,300	100.0%	54.0%	1,400	440,950	100.0%	42.0%	1,900	672,000	100.0%	48.0%	08日 08:30-09:00	6,600	2,445,700	50.0%
R6/4	1,700	590,000	100.0%	48.0%	1,700	597,600	100.0%	49.0%	1,100	349,700	100.0%	44.0%	1,600	540,400	100.0%	47.0%	01日 08:30-09:00	5,700	2,077,700	51.0%
R6/5	2,200	636,900	100.0%	39.0%	1,700	566,900	100.0%	45.0%	1,500	371,700	100.0%	33.0%	1,600	572,250	100.0%	48.0%	31日 08:30-09:00	5,900	2,147,750	49.0%
R6/6	2,100	632,900	100.0%	42.0%	1,800	589,200	100.0%	45.0%	2,000	422,650	100.0%	29.0%	1,700	589,650	100.0%	48.0%	13日 08:30-09:00	6,100	2,234,400	51.0%
R6/7	2,100	719,450	100.0%	46.0%	1,900	738,000	100.0%	52.0%	1,400	456,050	100.0%	44.0%	1,600	657,100	100.0%	55.0%	08日 08:30-09:00	6,600	2,570,600	52.0%
R6/8	2,000	723,550	100.0%	49.0%	2,100	768,300	100.0%	49.0%	3,000	502,250	100.0%	23.0%	1,700	676,900	100.0%	54.0%	27日 08:30-09:00	6,700	2,671,000	54.0%
年度合計	最大 2,200	合計 7,887,400	平均 100.0%	平均 45.9%	最大 2,100	合計 7,829,550	平均 100.0%	平均 49.8%	最大 3,000	合計 5,022,600	平均 100.0%	平均 38.8%	最大 1,900	合計 7,445,100	平均 100.0%	平均 50.2%		最大 6,700	合計 28,184,650	平均 51.2%

※令和6年9月30日～令和7年6月30日の期間は長町南変電所の運用を停止していたため、電力使用予測・実績は令和5年9月～令和6年8月のデータを基にした。

総合率

=

過去一年間4地点合成最大需要電力

八乙女変電所最大需要電力 + 北仙台変電所最大需要電力 + 土樋変電所最大需要電力 + 長町南変電所最大需要電力

6,700 キロワット

総合率

=

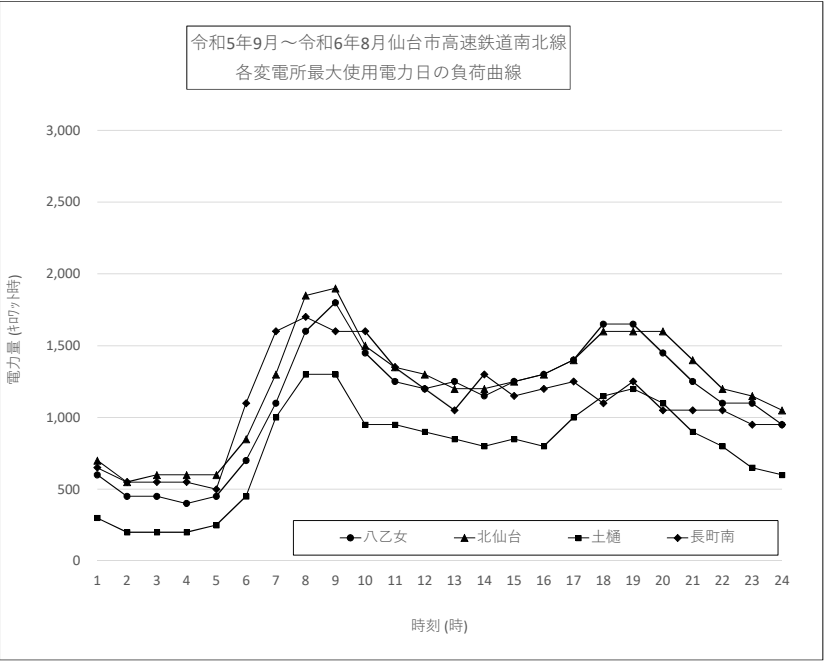
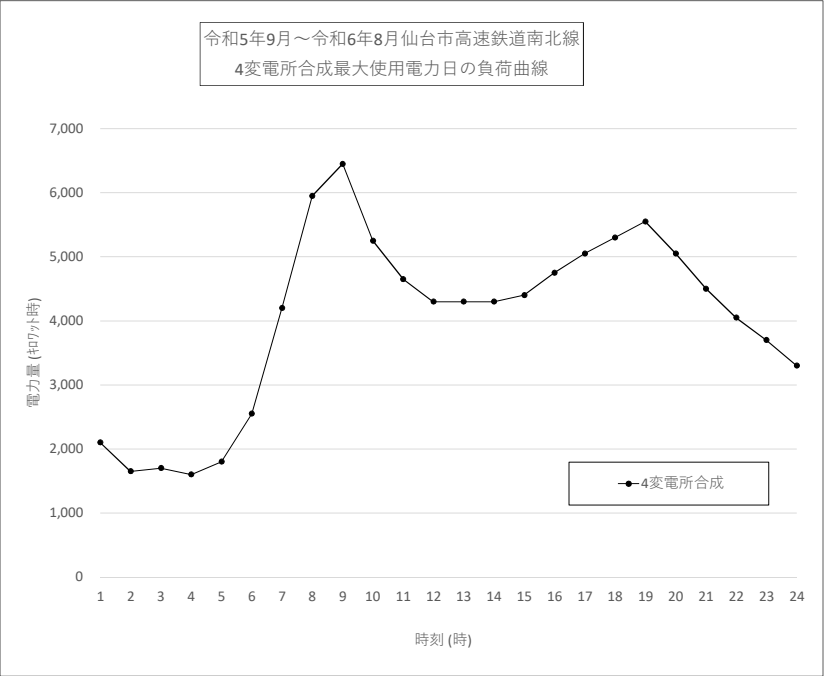
2,200 キロワット + 2,100 キロワット + 3,000 キロワット + 1,900 キロワット

=

72.83%

別紙 3 - 2 最大使用電力日における使用電力量推移

時間	4変電所 合成 (R5.9.1)	八乙女 (R5.9.1)	北仙台 (R5.9.5)	土樋 (R6.1.16)	長南 (R6.2.22)
1	2,100	600	700	300	650
2	1,650	450	550	200	550
3	1,700	450	600	200	550
4	1,600	400	600	200	550
5	1,800	450	600	250	500
6	2,550	700	850	450	1,100
7	4,200	1,100	1,300	1,000	1,600
8	5,950	1,600	1,850	1,300	1,700
9	6,450	1,800	1,900	1,300	1,600
10	5,250	1,450	1,500	950	1,600
11	4,650	1,250	1,350	950	1,350
12	4,300	1,200	1,300	900	1,200
13	4,300	1,250	1,200	850	1,050
14	4,300	1,150	1,200	800	1,300
15	4,400	1,250	1,250	850	1,150
16	4,750	1,300	1,300	800	1,200
17	5,050	1,400	1,400	1,000	1,250
18	5,300	1,650	1,600	1,150	1,100
19	5,550	1,650	1,600	1,200	1,250
20	5,050	1,450	1,600	1,100	1,050
21	4,500	1,250	1,400	900	1,050
22	4,050	1,100	1,200	800	1,050
23	3,700	1,100	1,150	650	950
24	3,300	950	1,050	600	950
計	96,450	26,950	29,050	18,700	26,300



別紙 3 - 3 季節別、平日／土休日別一日当たりの使用電力量推移

時間	5月		8月		11月		2月	
	平日	土休日	平日	土休日	平日	土休日	平日	土休日
	最大 (R6.5.31)	最大 (R6.5.19)	最大 (R6.8.5)	最大 (R6.8.24)	最大 (R5.11.30)	最大 (R5.11.25)	最大 (R6.2.22)	最大 (R6.2.23)
1	1,500	1,650	1,650	1,700	1,600	1,750	1,900	1,750
2	1,050	1,450	1,250	1,350	1,400	1,600	1,450	1,350
3	1,150	1,600	1,150	1,350	1,350	1,600	1,550	1,450
4	1,100	1,350	1,350	1,350	1,400	1,500	1,450	1,450
5	1,150	1,350	1,200	1,350	1,350	1,400	1,500	1,400
6	1,850	1,800	2,450	2,400	2,550	2,400	2,900	2,750
7	3,300	2,750	4,000	3,550	4,300	3,250	4,650	3,450
8	5,000	3,100	5,850	4,100	5,450	3,500	6,050	3,900
9	5,700	3,050	6,200	4,100	5,650	3,450	6,150	4,000
10	4,200	3,250	4,950	4,200	4,650	3,550	5,100	4,000
11	3,450	3,250	4,450	4,100	3,900	3,300	4,250	4,200
12	3,200	3,150	4,200	3,950	3,550	3,350	4,250	3,800
13	3,250	3,100	4,100	3,950	3,250	3,100	3,850	3,600
14	3,850	3,100	4,100	3,850	3,450	3,150	3,900	3,450
15	4,000	3,150	4,450	4,000	3,600	3,050	4,100	3,550
16	3,550	3,100	4,400	4,100	3,700	3,150	4,250	3,550
17	4,100	3,100	4,850	4,100	4,200	3,150	4,600	3,300
18	4,400	3,200	5,100	4,350	4,500	3,200	4,750	3,500
19	4,550	3,000	5,450	4,350	4,550	3,150	4,950	3,400
20	4,350	2,950	5,300	4,200	4,350	3,100	4,700	3,350
21	3,650	2,900	5,300	4,300	3,850	3,050	4,150	3,300
22	3,300	2,950	5,150	4,000	3,400	3,100	3,750	3,450
23	3,050	2,700	4,250	3,550	3,250	3,000	3,450	3,150
24	2,750	2,600	3,250	3,200	2,900	2,800	3,200	3,100
計	77,450	63,600	94,400	81,450	82,150	67,650	90,850	74,200

